

Typ P5

Wymiary: Economic L= 7200, B= 6100, Hw = 2500/3000 [mm]

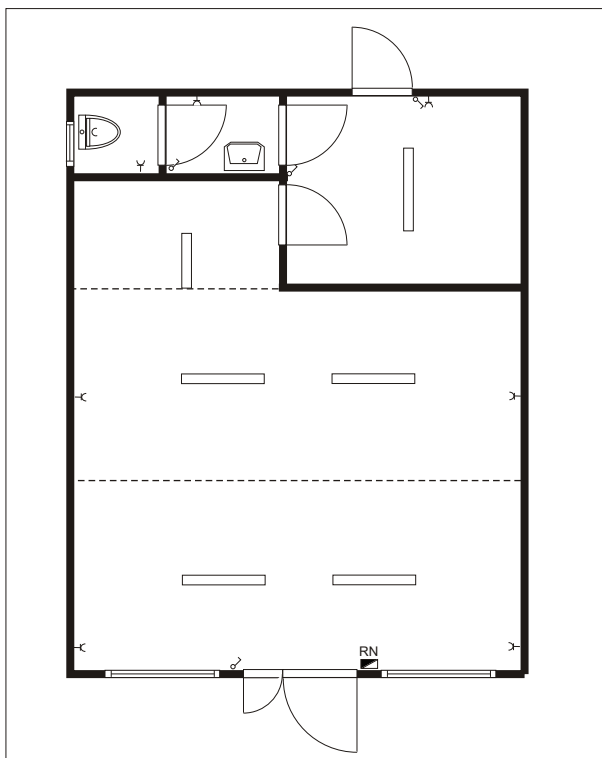
Wyposażenie podstawowe:

drzwi zewnętrzne aluminiowe lub PVC, przeszklone, 1500/2100 mm, drzwi wewn. płytowe 800/2100 (2), okno aluminiowe lub PVC, St. 1500/1700mm(2), drzwi zewnętrzne stalowe ocieplane 900/2000, wykładzina podłogowa PVC, attyka

Wyposażenie dodatkowe:

sedes z dolnopłukiem, umywalka, instalacja wod.-kan., instalacja elektryczna, oświetleniowa, grzewcza elektryczna, kraty, rolety, klimatyzacja, zadaszenie wejścia, markizy, attyka, okna

Uwaga: moduły mogą być dostarczone bez podłóg



Typ P6

Wymiary: Economic L= 7200, B= 6100, Hw = 2500/3000 [mm]

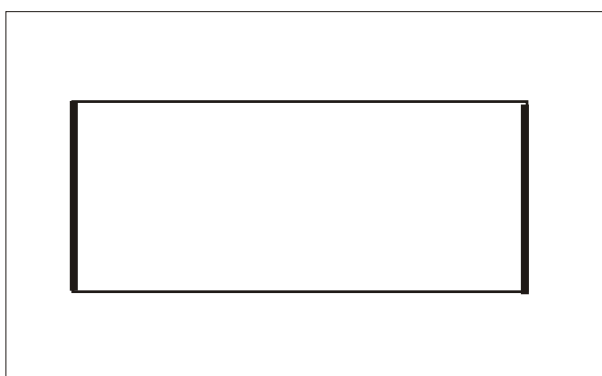
Wyposażenie podstawowe:

drzwi zewnętrzne aluminiowe lub PVC, przeszklone, 1500/2100 mm, drzwi wewn. płytowe 800/2100 (3), okno aluminiowe lub PVC, St. 1500/1700mm(2), drzwi zewn. stalowe ocieplane 900/200, wykładzina podłogowa PVC, attyka

Wyposażenie dodatkowe:

sedes z dolnopłukiem, umywalka, instalacja wod.-kan., instalacja elektryczna, oświetleniowa, grzewcza elektryczna, kraty, rolety, klimatyzacja, zadaszenie wejścia, markizy, attyka, okna

Uwaga: moduły mogą być dostarczone bez podłóg



Typ P7

Wymiary: Economic L= 6100, B= 2400, Hw =2500/3000 [mm]

Wyposażenie podstawowe:

,wykładzina podłogowa PVC, attyka

Wyposażenie dodatkowe:

instalacja elektryczna, oświetleniowa, grzewcza elektryczna, okna, drzwi kraty, rolety, klimatyzacja, zadaszenie wejścia, markizy, attyka skośna

Uwaga: moduły mogą być dostarczone bez podłóg